


jobtech

GIUBBETTO PETROL

COD. **JT840V**


COL. VERDE CON CONTRASTI GIALLO FLUO

 97% COTONE CANVAS, 3% ELASTAM

 260 g/m²

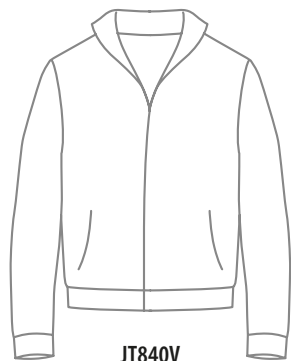
 MASTERPOLY 1 PZ.

 BOX 10 PZ.

 S - M - L - XL - XXL - 3XL

WORK

Chiusura con cerniera ricoperta da pattina
2 tasche con cerniera sul petto
2 tasche laterali
2 tasche sulle maniche
Tasca interna in rete porta cellulare
con chiusura in velcro
Elastico sui fianchi
Contrasti giallo fluo su schiena e maniche



JT840V
CODICE RIFERITO AL SOLO
GIUBBETTO

conforme
UNI EN ISO 13688
(testato per la protezione contro
le lesioni meccaniche superficiali)

CE DPI
1^a categoria


ELASTICIZZATO
STRETCH


WASHED
LAVATO





jobtech

PANTALONE PETROL

COD. **JT820V**

COL. VERDE CON CONTRASTI GIALLO FLUO

 97% COTONE CANVAS, 3% ELASTAM

 260 g/m²

 MASTERPOLY 1 PZ.

 BOX 10 PZ.

 S - M - L - XL - XXL - 3XL

Chiusura con cerniera
Elastico in vita
Passanti per cintura
2 tasche principali con soffietto
2 tasche laterali con cerniera
2 tasche posteriori



JT820V
CODICE RIFERITO AL SOLO
PANTALONE

CE DPI
1^a categoria

conforme
UNI EN ISO 13688
(testato per la protezione contro
le lesioni meccaniche superficiali)


ELASTICIZZATO
STRETCH


WASHED
LAVATO

WORK

T-SHIRTS
POLO
FELPE
PILE
PANTS
SOFTSHELL
GILET
GIUBBOTTI
PARKA
ALTA VIS.
WORK
SHOES

227

jobtech

GIUBBETTO SAND

COD. **JT440BE**

COL. BEIGE CON CONTRASTI MARRONI

 97% COTONE CANVAS, 3% ELASTAM

 260 g/m²

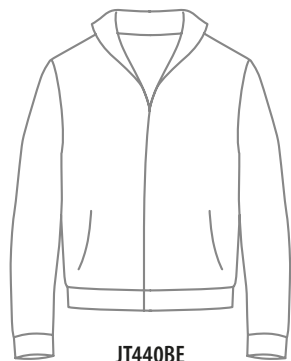
 MASTERPOLY 1 PZ.

 BOX 10 PZ.

 S - M - L - XL - XXL - 3XL

WORK

Chiusura con cerniera a vista
4 tasche con cerniera sul petto
2 tasche laterali con cerniera
Tasca sulla manica sinistra
3 tasche interne in rete
con chiusura in velcro
Elastico sui fianchi e ai polsi



JT440BE
CODICE RIFERITO AL SOLO
GIUBBETTO





jobtech

PANTALONE SAND

COD. **JT420BE**

COL. BEIGE CON CONTRASTI MARRONI

 97% COTONE CANVAS, 3% ELASTAM

 260 g/m²

 MASTERPOLY 1 PZ.

 BOX 10 PZ.

 S - M - L - XL - XXL - 3XL

Chiusura con cerniera
Elastico in vita
Passanti per cintura
2 tasche principali
2 tasche laterali con cerniera
2 tasche posteriori con chiusura a clip



JT420BE
CODICE RIFERITO AL SOLO
PANTALONE

CE DPI
1^a categoria

conforme
UNI EN ISO 13688
(testato per la protezione contro
le lesioni meccaniche superficiali)


ELASTICIZZATO
STRETCH


WASHED
LAVATO

WORK

T-SHIRTS
POLO
FELPE
PILE
PANTS
SOFTSHELL
GILET
GIUBBOTTI
PARKA
ALTA VIS.
WORK
SHOES


229


jobtech

GIUBBETTO SMOKE

COD. **JT740G**

COL. GRIGIO CON CONTRASTI NERI

 65% POLIESTERE, 32% COTONE TWILL,
3% ELASTAM

 250 g/m²

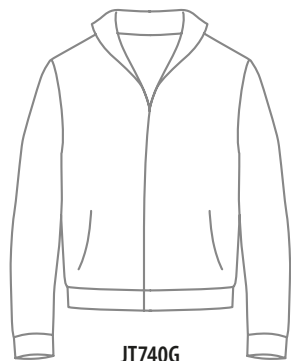
 MASTERPOLY 1 PZ.

 BOX 10 PZ.

 S - M - L - XL - XXL - 3XL

WORK

Chiusura con cerniera ricoperta da pattina
Piping riflettente sul petto e sul dorso
2 tasche sul petto
(di cui una con cerniera)
Tasca portacellulare con velcro sul petto
2 tasche laterali con chiusura tramite clip
Tasca portapenne sul braccio sinistro
Toppe sui gomiti
Elastico ai polsi
Fori d'aerazione sotto le ascelle
Tasca interna in rete con velcro
Tasca interna porta penna
Elastico in vita regolabile
tramite chiusura a bottoni



JT740G
CODICE RIFERITO AL SOLO
GIUBBETTO

 DPI
1^a categoria

conforme
UNI EN ISO 13688
(testato per la protezione contro
le lesioni meccaniche superficiali)


ELASTICIZZATO
STRETCH





jobtech

PANTALONE SMOKE

COD. **JT720G**

COL. GRIGIO CON CONTRASTI NERI

 65% POLIESTERE, 32% COTONE TWILL,
3% ELASTAM

 250 g/m²

 MASTERPOLY 1 PZ.

 BOX 10 PZ.

 S - M - L - XL - XXL - 3XL



JT720G
CODICE RIFERITO AL SOLO
PANTALONE

CE DPI
1^a categoria

conforme
UNI EN ISO 13688
(testato per la protezione contro
le lesioni meccaniche superficiali)



ELASTICIZZATO
STRETCH



Chiusura con cerniera
Elastico in vita
Passanti per cintura
Anello porta oggetti in vita
2 tasche principali
2 tasche sulla gamba destra, di cui una con
bottono e una con chiusura a clip
2 tasche sulla gamba sinistra
2 tasche posteriori
Alloggiamento per ginocchiera

T-SHIRTS

POLO

FELPE

PILE

PANTS

SOFTSHELL

GILET

GIUBBOTTI

PARKA

ALTA VIS.

WORK

SHOES

231



Ginocchiera
in poliuretano
200
(VENDUTA A PARTE)

jobtech

PETTORINA SMOKE

COD. **JT730G**

COL. GRIGIO CON CONTRASTI NERI

 65% POLIESTERE, 32% COTONE TWILL,
3% ELASTAM

 250 g/m²

 MASTERPOLY 1 PZ.

 BOX 10 PZ.

 S - M - L - XL - XXL - 3XL

WORK

Bretelle regolabili con fibbia
Tasca portapenne e
tasca con velcro sul petto
Tasca portacellulare con velcro sul petto
Chiusura con cerniera
2 tasche principali
Elastico posteriore in vita
2 tasche con chiusura a clip
4 tasche sulle gambe, di cui:
2 con bottone, 2 con chiusura tramite clip
2 tasche posteriori






jobtech TUTA SMOKE

COD. **JT710G**

COL. GRIGIO CON CONTRASTI NERI

 65% POLIESTERE, 32% COTONE TWILL,
3% ELASTAM

 250 g/m²

 MASTERPOLY 1 PZ.

 BOX 10 PZ.

 S - M - L - XL - XXL - 3XL



Piping riflettente sul petto e sul dorso
Tasca portapenne sul braccio sinistro
Toppe sui gomiti
Fori d'aerazione sotto le ascelle
Chiusura con cerniera ricoperta da pattina
con velcro
Elastico in vita
Anello porta oggetti in vita
2 tasche principali
2 tasche con velcro sulle gambe
2 tasche posteriori ricoperte da pattina
con velcro

T-SHIRTS

POLO

FELPE

PILE

PANTS

SOFTSHELL

GILET

GIUBBOTTI

PARKA

ALTA VIS.

WORK

SHOES

233

CE DPI
1^a categoria

conforme
UNI EN ISO 13688
(testato per la protezione contro
le lesioni meccaniche superficiali)



jobtech

GIUBBETTO STORM

COD. **JT140B**

COL. BLU NAVY
CON CONTRASTI BLU ROYAL

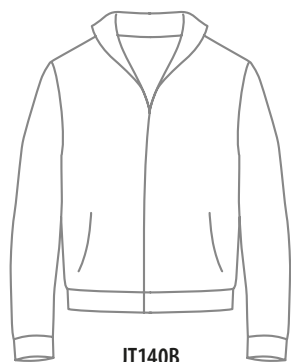
65% POLIESTERE, 32% COTONE TWILL,
3% ELASTAM

250 g/m²

MASTERPOLY 1 PZ.

BOX 10 PZ.

S - M - L - XL - XXL - 3XL



JT140B
CODICE RIFERITO AL SOLO
GIUBBETTO

CE DPI
1^a categoria

conforme
UNI EN ISO 13688
(testato per la protezione contro
le lesioni meccaniche superficiali)


**ELASTICIZZATO
STRETCH**

WORK

Chiusura con cerniera
2 tasche sul petto con cerniera
2 tasconi con velcro
2 tasche laterali con cerniera
Fori d'aerazione sotto le ascelle
Elastico ai polsi
Tasca interna in rete porta cellulare
con chiusura in velcro
Elastico in vita regolabile
tramite chiusura a bottoni





jobtech

PANTALONE STORM

COD. **JT120B**

COL. BLU NAVY
CON CONTRASTI BLU ROYAL

 65% POLIESTERE, 32% COTONE TWILL,
3% ELASTAM

 250 g/m²

 MASTERPOLY 1 PZ.

 BOX 10 PZ.

 S - M - L - XL - XXL - 3XL

Chiusura con cerniera
Elastico in vita
Passanti per cintura
Anello porta oggetti in vita
2 tasche principali
2 tasche a soffietto ricoperte da pattina
sulla gamba sinistra
(di cui una con velcro)
2 tasche posteriori ricoperte da pattina
con velcro



JT120B
CODICE RIFERITO AL SOLO
PANTALONE

 DPI
1^a categoria

conforme
UNI EN ISO 13688
(testato per la protezione contro
le lesioni meccaniche superficiali)


ELASTICIZZATO
STRETCH

WORK

T-SHIRTS
POLO
FELPE
PILE
PANTS
SOFTSHELL
GILET
GIUBBOTTI
PARKA
ALTA VIS.
WORK
SHOES

235

jobtech

PETTORINA STORM

COD. **JT130B**

COL. BLU NAVY
CON CONTRASTI BLU ROYAL

65% POLIESTERE, 32% COTONE TWILL,
3% ELASTAM

250 g/m²

MASTERPOLY 1 PZ.

BOX 10 PZ.

S - M - L - XL - XXL - 3XL

WORK

Bretelle regolabili con fibbia
2 tasche con cerniera sul petto
(di cui una ricoperta da pattina con bottone)
Tasca portacellulare ricoperta da pattina
con velcro sul petto
Chiusura con cerniera
Elastico posteriore in vita
2 tasche principali
4 tasche a soffietto ricoperte da pattina
sulle gambe, di cui 2 con bottone
4 tasche posteriori di cui 2 con cerniera





jobtech TUTA STORM

COD. **JT110B**

COL. BLU NAVY
CON CONTRASTI BLU ROYAL

65% POLIESTERE, 32% COTONE TWILL,
3% ELASTAM

250 g/m²

MASTERPOLY 1 PZ.

BOX 10 PZ.

S - M - L - XL - XXL - 3XL

2 tasche a soffietto ricoperte da pattina sul petto, di cui una con velcro
Tasca con cerniera e portapenne sul petto
2 tasche con cerniera sulle maniche
Elastico ai polsi
Fori d'aerazione sotto le ascelle
Chiusura con cerniera
Elastico in vita
Anello porta oggetti in vita
2 tasche principali
4 tasche a soffietto ricoperte da pattina sulle gambe, di cui 2 con velcro
2 tasche posteriori ricoperte da pattina con velcro



T-SHIRTS

POLO

FELPE

PILE

PANTS

SOFTSHELL

GILET

GIUBBOTTI

PARKA

ALTA VIS.

WORK

SHOES

237

CE DPI
1^a categoria

conforme
UNI EN ISO 13688
(testato per la protezione contro
le lesioni meccaniche superficiali)




PETTORINA ECLISSE

COD. **N930GN**


COL. ANTRACITE-NERO

 65% POLIESTERE, 35% COTONE

 240 g/m²

 MASTERPOLY 1 PZ.

 BOX 10 PZ.

 S - M - L - XL - XXL - 3XL



- Bretelle regolabili con fibbie a baionetta
- Tasca porta cellulare con velcro sulla pettorina, tasca con cerniera e tasca con velcro sulla pettorina
- Elastico in vita
- Chiusura laterale con cerniera
- 2 tasche laterali
- 2 tasche laterali con velcro
- 2 tasche con velcro sulla gamba sinistra
- Tasca porta metro sulla gamba destra
- Alloggiamento per ginocchiera
- 2 tasche posteriori a soffietto con velcro



Ginocchiera
in poliuretano
200
(VENDUTA A PARTE)






TUTA ECLISSE

COD. **N910GN**

COL. ANTRACITE-NERO

 65% POLIESTERE, 35% COTONE

 240 g/m²

 MASTERPOLY 1 PZ.

 BOX 10 PZ.

 S - M - L - XL - XXL - 3XL



- 3 tasche sul petto di cui:
 - una con cerniera,
 - una con velcro,
 - una porta cellulare con velcro
- Tasca portapenne sul braccio sinistro
- Tasca con velcro sul braccio destro
- Stringi-polso in velcro
- Chiusura con cerniera ricoperta da pattina
- Elastico in vita
- 2 tasche laterali con soffietto
- 2 tasche laterali con velcro
- 2 tasche laterali con velcro sulla gamba sinistra
- Porta metro sulla gamba destra
- Alloggiamento per ginocchiera
- 2 tasche posteriori a soffietto con velcro

T-SHIRTS

POLO

FELPE

PILE

PANTS

SOFTSHELL

GILET

GIUBBOTTI

PARKA

ALTA VIS.

WORK

SHOES



Ginocchiera
in poliuretano
200
(VENDUTA A PARTE)

 DPI
1^a categoria


conforme
UNI EN ISO 13688
(testato per la protezione contro
le lesioni meccaniche superficiali)

GIUBBETTO ECLISSE

COD. **N940GN**


COL. ANTRACITE-NERO

 65% POLIESTERE, 35% COTONE

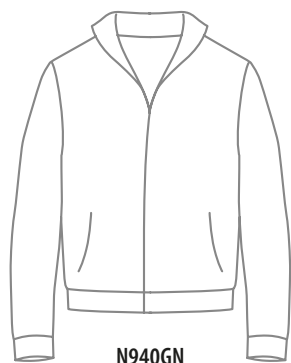
 240 g/m²

 MASTERPOLY 1 PZ.

 BOX 10 PZ.

 S - M - L - XL - XXL - 3XL

Chiusura centrale con cerniera ricoperta da pattina con velcro
Soluzione di tasche sul petto con:
tasca porta cellulare con velcro
tasca con cerniera
2 tasche laterali e 2 tasche con velcro (di cui una con tasca portabadge a scomparsa)
Tasca sulla manica destra con velcro
Stringipolso in velcro



N940GN
CODICE RIFERITO AL SOLO
GIUBBETTO

CE DPI
1^a categoria

conforme
UNI EN ISO 13688
(testato per la protezione contro
le lesioni meccaniche superficiali)






cotto zero **job**

PANTALONE ECLISSE

COD. **N920GN**

COL. ANTRACITE-NERO

 65% POLIESTERE, 35% COTONE

 240 g/m²

 MASTERPOLY 1 PZ.

 BOX 10 PZ.

 S - M - L - XL - XXL - 3XL



N920GN
CODICE RIFERITO AL SOLO
PANTALONE

CE DPI
1^a categoria

conforme
UNI EN ISO 13688
(testato per la protezione contro
le lesioni meccaniche superficiali)



- Chiusura con cerniera
- 2 tasche laterali a soffietto
- 2 tasche laterali con velcro
- Tasca con velcro sulla gamba sinistra
- Tasca porta cellulare con velcro sulla gamba sinistra
- Tasca porta metro sulla gamba destra
- Alloggiamento per ginocchiera
- 2 tasche posteriori a soffietto con velcro



Ginocchiera
in poliuretano
200
(VENDUTA A PARTE)


- T-SHIRTS
- POLO
- FELPE
- PILE
- PANTS
- SOFTSHELL
- GILET
- GIOBBOTTI
- PARKA
- ALTA VIS.
- WORK**
- SHOES

GILET ECLISSE

COD. **N950GN**

COL. ANTRACITE-NERO

 65% POLIESTERE, 35% COTONE

 240 g/m²

 MASTERPOLY 1 PZ.

 BOX 10 PZ.

 M - L - XL - XXL

Chiusura con cerniera ricoperta da pattina

Tasca a soffietto con velcro sul petto (lato sinistro)

Tasca a soffietto con cerniera e tasca porta cellulare sul petto (lato destro)

2 tasche laterali a soffietto con cerniera

4 tasche laterali a soffietto con velcro



N950GN
CODICE RIFERITO AL SOLO
GILET






SHORT ECLISSE

COD. **N960GN**

COL. ANTRACITE-NERO

 65% POLIESTERE, 35% COTONE

 240 g/m²

 MASTERPOLY 1 PZ.

 BOX 10 PZ.

 S - M - L - XL - XXL - 3XL

Chiusura con cerniera
2 tasche laterali a soffietto
2 tasche con velcro
Tasca porta cellulare, tasca portapenne e
tasca porta metro sulla gamba destra
2 tasche posteriori con velcro



N960GN
CODICE RIFERITO AL SOLO
SHORT

CE DPI
1^a categoria

conforme
UNI EN ISO 13688
(testato per la protezione contro
le lesioni meccaniche superficiali)


- T-SHIRTS
- POLO
- FELPE
- PILE
- PANTS
- SOFTSHELL
- GILET
- GIUBBOTTI
- PARKA
- ALTA VIS.
- WORK**
- SHOES

PETTORINA ARIA

COD. **N130BG**


COL. BLU-GRIGIO

 65% POLIESTERE, 35% COTONE

 240 g/m²

 MASTERPOLY 1 PZ.

 BOX 10 PZ.

 S - M - L - XL - XXL - 3XL

- Bretelle regolabili con fibbie a baionetta
- Tasca centrale con pattina e bottoni
- Chiusura centrale con cerniera ricoperta da pattina
- Elastico in vita
- Aperture laterali sui fianchi con cerniera
- 2 tasche laterali
- 2 tasche a soffietto con pattina e bottoni sulle gambe
- Tasca porta metro sulla gamba destra
- Alloggiamento per ginocchiera
- 2 tasche posteriori (di cui una con pattina e bottone)



Ginocchiera
in poliuretano
200
(VENDUTA A PARTE)






cotto zero **job**

TUTA ARIA

COD. **N110BG**

COL. BLU-GRIGIO

 65% POLIESTERE, 35% COTONE

 240 g/m²

 MASTERPOLY 1 PZ.

 BOX 10 PZ.

 S - M - L - XL - XXL - 3XL

WORK

Chiusura centrale con cerniera ricoperta da pattina con bottoni

Elastico in vita

Soluzione di tasche sul petto con tasca porta cellulare con bottone, tasca con cerniera, tasca con pattina e bottoni e 2 porta penne

4 tasche aperte

2 tasche con pattina e bottoni sulle maniche

Polso elasticizzato e stringipolso in velcro

Tasca porta metro sulla gamba destra

Alloggiamento per ginocchiera

2 tasche posteriori con pattina e bottoni

T-SHIRTS

POLO

FELPE

PILE

PANTS

SOFTSHELL

GILET

GIUBBOTTI

PARKA

ALTA VIS.

WORK

SHOES



Ginocchiera
in poliuretano
200
(VENDUTA A PARTE)

CE DPI
1^a categoria


conforme
UNI EN ISO 13688
(testato per la protezione contro
le lesioni meccaniche superficiali)

GIUBBETTO ARIA

COD. **N140BG**

COL. BLU-GRIGIO

 65% POLIESTERE, 35% COTONE

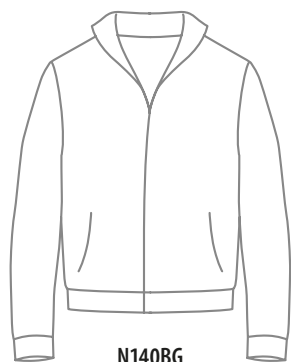
 240 g/m²

 MASTERPOLY 1 PZ.

 BOX 10 PZ.

 S - M - L - XL - XXL - 3XL

Chiusura centrale con cerniera ricoperta da pattina con bottoni
Soluzione di tasche sul petto con:
tasca porta cellulare con bottone
tasca con cerniera
2 tasche porta penne
2 tasche laterali con velcro
2 tasche laterali con bottone (di cui una con portabadge a scomparsa)
Tasca con cerniera in vita
2 tasche portapenne sul braccio
Spalle e gomiti rinforzati
Polso elasticizzato e stringipolso in velcro



N140BG
CODICE RIFERITO AL SOLO
GIUBBETTO

CE DPI
1^a categoria

conforme
UNI EN ISO 13688
(testato per la protezione contro
le lesioni meccaniche superficiali)






cotto zero **job**

PANTALONE ARIA

COD. **N120BG**

COL. BLU-GRIGIO

 65% POLIESTERE, 35% COTONE

 240 g/m²

 MASTERPOLY 1 PZ.

 BOX 10 PZ.

 S - M - L - XL - XXL - 3XL



N120BG
CODICE RIFERITO AL SOLO
PANTALONE

CE DPI
1^a categoria

conforme
UNI EN ISO 13688
(testato per la protezione contro
le lesioni meccaniche superficiali)

WORK

Chiusura centrale con cerniera e bottone
Elastico ai fianchi
2 tasche principali
2 tasche con cerniera sulle gambe
Tasca porta metro sulla gamba destra
Alloggiamento per ginocchiera
2 tasche posteriori con cerniera



Ginocchiera
in poliuretano
200
(VENDUTA A PARTE)


T-SHIRTS
POLO
FELPE
PILE
PANTS
SOFTSHELL
GILET
GIUBBOTTI
PARKA
ALTA VIS.
WORK
SHOES

GILET ARIA

COD. **N150BG**

COL. BLU-GRIGIO

 65% POLIESTERE, 35% COTONE

 240 g/m²

 MASTERPOLY 1 PZ.

 BOX 10 PZ.

 M - L - XL - XXL

Chiusura centrale con cerniera ricoperta da pattina
 2 tasche sul petto con bottone (di cui una con gancio porta oggetti)
 2 tasche laterali con bottone e 2 tasche porta penne
 Spalle rinforzate





cotto zero **job**

GILET SPAZIO

COD. **N250GA**

COL. GRIGIO-ARANCIO

 65% POLIESTERE, 35% COTONE

 240 g/m²

 MASTERPOLY 1 PZ.

 BOX 10 PZ.

 M - L - XL - XXL

Chiusura centrale con cerniera
2 tasche sul petto con bottone
(di cui una con gancio porta oggetti)
2 tasche laterali con bottone
e 2 tasche porta penne

WORK

T-SHIRTS

POLO

FELPE

PILE

PANTS

SOFTSHELL

GILET

GIUBBOTTI

PARKA

ALTA VIS.

WORK

SHOES

249

CE DPI
1^a categoria


conforme
UNI EN ISO 13688
(testato per la protezione contro
le lesioni meccaniche superficiali)

PETTORINA SPAZIO

COD. **N230GA**


COL. GRIGIO-ARANCIO

 65% POLIESTERE, 35% COTONE

 240 g/m²

 MASTERPOLY 1 PZ.

 BOX 10 PZ.

 S - M - L - XL - XXL - 3XL



Bretelle regolabili con fibbie a baionetta
 Soluzione di tasche sul petto con:
 tasca portacellulare con velcro e
 tasca con cerniera ricoperta con pattina
 Chiusura centrale con cerniera
 ricoperta da pattina
 Aperture laterali sui fianchi con cerniera
 Elastico in vita
 2 tasche laterali
 2 tasche con cerniera sulle gambe
 Tasca porta metro sulla gamba destra
 Alloggiamento per ginocchiera
 2 tasche posteriori
 (di cui una con pattina e bottone)



Ginocchiera
 in poliuretano
200
 (VENDUTA A PARTE)






TUTA SPAZIO

COD. **N210GA**


COL. GRIGIO-ARANCIO

 65% POLIESTERE, 35% COTONE

 240 g/m²

 MASTERPOLY 1 PZ.

 BOX 10 PZ.

 S - M - L - XL - XXL - 3XL



Chiusura centrale con cerniera ricoperta da pattina con bottoni

Elastico in vita

Soluzione di tasche sul petto con:
tasca porta cellulare con bottone
tasca con cerniera

2 porta penne, 2 tasche con cerniera

Tasca a soffietto con pattina e bottoni sulla manica destra

Chiusura polso con bottone

2 tasche aperte laterali con 2 tasche con pattina e bottoni

Tasca porta metro sulla gamba destra

Alloggiamento per ginocchiera

2 tasche posteriori con pattina e bottoni

T-SHIRTS

POLO

FELPE

PILE

PANTS

SOFTSHELL

GILET

GIUBBOTTI

PARKA

ALTA VIS.

WORK

SHOES



Ginocchiera
in poliuretano
200
(VENDUTA A PARTE)

 DPI
1^a categoria

conforme
UNI EN ISO 13688
(testato per la protezione contro
le lesioni meccaniche superficiali)

GIUBBETTO SPAZIO

COD. **N240GA**

COL. GRIGIO-ARANCIO

 65% POLIESTERE, 35% COTONE

 240 g/m²

 MASTERPOLY 1 PZ.

 BOX 10 PZ.

 S - M - L - XL - XXL - 3XL

Chiusura centrale con cerniera ricoperta da pattina con bottoni

Chiusura con 2 bottoni sul collo

4 tasche aperte a soffietto

2 tasche con cerniera

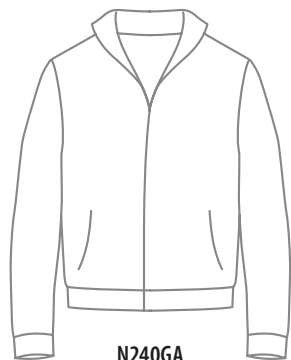
2 tasche con pattina e velcro

(di cui una con portabadge a scomparsa)

Tasca con pattina e bottoni sulla manica destra

Chiusura polso con bottoni

Fori d'aerazione sotto le ascelle



N240GA
CODICE RIFERITO AL SOLO
GIUBBETTO

CE DPI
1^a categoria

conforme
UNI EN ISO 13688
(testato per la protezione contro
le lesioni meccaniche superficiali)






cotto zero **job**

PANTALONE SPAZIO

COD. **N220GA**

COL. GRIGIO-ARANCIO

 65% POLIESTERE, 35% COTONE

 240 g/m²

 MASTERPOLY 1 PZ.

 BOX 10 PZ.

 S - M - L - XL - XXL - 3XL



N220GA
CODICE RIFERITO AL SOLO
PANTALONE

CE DPI
1^a categoria

conforme
UNI EN ISO 13688
(testato per la protezione contro
le lesioni meccaniche superficiali)

WORK

Chiusura centrale con cerniera e bottone
Elastico ai fianchi
2 tasche principali e tasca
porta cellulare a sinistra
2 tasche sulle gambe con cerniera ricoperta
Alloggiamento per ginocchiera
2 tasche posteriori con cerniera



Ginocchiera
in poliuretano
200
(VENDUTA A PARTE)

T-SHIRTS
POLO
FELPE
PILE
PANTS
SOFTSHELL
GILET
GIUBBOTTI
PARKA
ALTA VIS.
WORK
SHOES

GIUBBETTO ECLISSE WINTER

COD. **N940GNW**

COL. ANTRACITE-NERO

 65% POLIESTERE, 35% COTONE

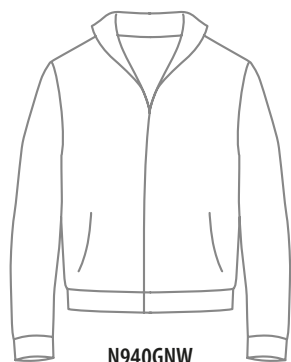
 **TESSUTO:** 240 g/m²
FELPATURA: 125 g/m²

 MASTERPOLY 1 PZ.

 BOX 10 PZ.

 S - M - L - XL - XXL - 3XL

Chiusura centrale con cerniera ricoperta da pattina con velcro
Soluzione di tasche sul petto con:
tasca porta cellulare con velcro
tasca con cerniera
2 tasche laterali e 2 tasche con velcro (di cui una con tasca portabadge a scomparsa)
Tasca sulla manica destra con velcro
Stringipolso in velcro



N940GNW
CODICE RIFERITO AL SOLO
GIUBBETTO





cotto zero **job**

PANTALONE ECLISSE WINTER

COD. **N920GNW**

COL. ANTRACITE-NERO

 65% POLIESTERE, 35% COTONE

 **TESSUTO:** 240 g/m²
FELPATURA: 125 g/m²

 MASTERPOLY 1 PZ.

 BOX 10 PZ.

 S - M - L - XL - XXL - 3XL



N920GNW
CODICE RIFERITO AL SOLO
PANTALONE

CE DPI
1^a categoria

In fase di certificazione
secondo la **UNI EN 14058**



WORK

Chiusura con cerniera
2 tasche laterali a soffietto
2 tasche laterali con velcro
Tasca con velcro sulla gamba sinistra
Tasca porta cellulare con velcro
sulla gamba sinistra
Tasca porta metro sulla gamba destra
Alloggiamento per ginocchiera
2 tasche posteriori a soffietto con velcro



Ginocchiera
in poliuretano
200
(VENDUTA A PARTE)

T-SHIRTS
POLO
FELPE
PILE
PANTS
SOFTSHELL
GILET
GIUBBOTTI
PARKA
ALTA VIS.
WORK
SHOES

255

GIUBBETTO ARIA WINTER

COD. **N140BGW**


COL. BLU-GRIGIO

 65% POLIESTERE, 35% COTONE

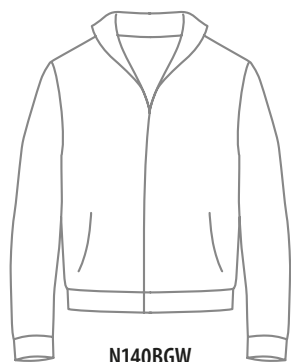
 **TESSUTO:** 240 g/m²
FELPATURA: 125 g/m²

 MASTERPOLY 1 PZ.

 BOX 10 PZ.

 S - M - L - XL - XXL - 3XL

Chiusura centrale con cerniera ricoperta da pattina con bottoni
Soluzione di tasche sul petto con:
tasca porta cellulare con bottone
tasca con cerniera
2 tasche porta penne
2 tasche laterali con velcro
2 tasche laterali con bottone (di cui una con portabadge a scomparsa)
Tasca con cerniera in vita
2 tasche portapenne sul braccio
Spalle e gomiti rinforzati
Polso elasticizzato e stringipolso in velcro



N140BGW
CODICE RIFERITO AL SOLO
GIUBBETTO





cotto zero **job**

PANTALONE ARIA WINTER

COD. **N120BGW**

COL. BLU-GRIGIO

 65% POLIESTERE, 35% COTONE

 **TESSUTO:** 240 g/m²
FELPATURA: 125 g/m²

 MASTERPOLY 1 PZ.

 BOX 10 PZ.

 S - M - L - XL - XXL - 3XL



N120BGW
CODICE RIFERITO AL SOLO
PANTALONE

CE DPI
1^a categoria

In fase di certificazione
secondo la **UNI EN 14058**



WORK

Chiusura centrale con cerniera e bottone
Elastico ai fianchi
2 tasche principali
2 tasche con cerniera sulle gambe
Tasca porta metro sulla gamba destra
Alloggiamento per ginocchiera
2 tasche posteriori con cerniera



Ginocchiera
in poliuretano
200
(VENDUTA A PARTE)

T-SHIRTS
POLO
FELPE
PILE
PANTS
SOFTSHELL
GILET
GIUBBOTTI
PARKA
ALTA VIS.
WORK
SHOES

GIUBBETTO SPAZIO WINTER

COD. **N240GAW**

COL. GRIGIO-ARANCIO

 65% POLIESTERE, 35% COTONE

 **TESSUTO:** 240 g/m²
FELPATURA: 125 g/m²

 MASTERPOLY 1 PZ.

 BOX 10 PZ.

 S - M - L - XL - XXL - 3XL

Chiusura centrale con cerniera ricoperta da pattina con bottoni

Chiusura con 2 bottoni sul collo

4 tasche aperte a soffietto

2 tasche con cerniera

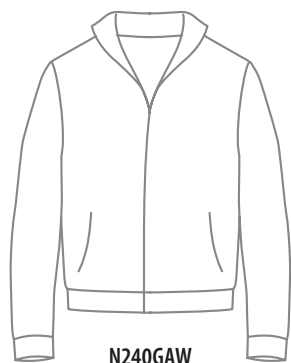
2 tasche con pattina e velcro

(di cui una con portabadge a scomparsa)

Tasca con pattina e bottoni sulla manica destra

Chiusura polso con bottoni

Fori d'aerazione sotto le ascelle



N240GAW
CODICE RIFERITO AL SOLO
GIUBBETTO





cotto zero **job**

PANTALONE SPAZIO WINTER

COD. **N220GAW**

COL. GRIGIO-ARANCIO

 65% POLIESTERE, 35% COTONE

 **TESSUTO:** 240 g/m²
FELPATURA: 125 g/m²

 MASTERPOLY 1 PZ.

 BOX 10 PZ.

 S - M - L - XL - XXL - 3XL



N220GAW
CODICE RIFERITO AL SOLO
PANTALONE

CE DPI
1^a categoria

In fase di certificazione
secondo la **UNI EN 14058**



WORK

Chiusura centrale con cerniera e bottone
Elastico ai fianchi
2 tasche principali e tasca
porta cellulare a sinistra
2 tasche sulle gambe con cerniera ricoperta
Alloggiamento per ginocchiera
2 tasche posteriori con cerniera



Ginocchiera
in poliuretano
200
(VENDUTA A PARTE)

T-SHIRTS
POLO
FELPE
PILE
PANTS
SOFTSHELL
GILET
GIUBBOTTI
PARKA
ALTA VIS.
WORK
SHOES

ECOWORK


GIUBBETTO TRIVALENTE

NEW

COD. **20600**

COL. BLU

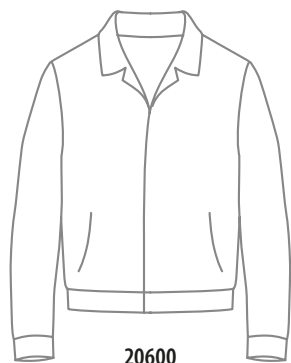
 80% COTONE, 19% POLIESTERE,
1% CARBON

 260 g/m²

 MASTERPOLY 1 PZ.

 BOX 10 PZ.

 S - M - L - XL - XXL - 3XL



20600
CODICE RIFERITO AL SOLO
GIUBBETTO

260

CE DPI
2^a categoria

WORK

Chiusura centrale con cerniera e velcro
ricoperta da pattina
2 tasche laterali con velcro
2 tasche sul petto
Elastico ai polsi e sui fianchi

conforme
UNI EN ISO 13688

 conforme
UNI EN 1149-5

 conforme
UNI EN ISO 11612
A1 B1 C1 F1

 conforme
UNI EN 13034
TIPO PB [6]

 conforme
UNI EN ISO 11611
CLASSE 1 A1





ECOWORK


PANTALONE TRIVALENTE

NEW

COD. **20500**

COL. BLU

 80% COTONE, 19% POLIESTERE,
1% CARBON

 260 g/m²

 MASTERPOLY 1 PZ.

 BOX 10 PZ.

 S - M - L - XL - XXL - 3XL



20500
CODICE RIFERITO AL SOLO
PANTALONE

CE DPI
2^a categoria

WORK

Chiusura centrale con cerniera
Passanti in vita per cintura
Elastico sui fianchi
2 tasche laterali con velcro ricoperte
da pattina
Tasca gamba sinistra
Tasca posteriore lato destro

conforme
UNI EN ISO 13688

 conforme
UNI EN 1149-5

 conforme
UNI EN ISO 11612
A1 B1 C1 F1

 conforme
UNI EN 13034
TIPO PB [6]

 conforme
UNI EN ISO 11611
CLASSE 1 A1

T-SHIRTS

POLO

FELPE

PILE

PANTS

SOFTSHELL

GILET

GIUBBOTTI

PARKA

ALTA VIS.

WORK

SHOES

261

GIUBBINO AIRLINE


COD. **VEDI COLORI**

 65% POLIESTERE, 35% COTONE

 190 g/m²

 MASTERPOLY 1 PZ.

 BOX 20 PZ.

 S - M - L - XL - XXL - 3XL

Chiusura centrale con cerniera ricoperta da pattina e velcro sul fondo
2 tasche sul petto con cerniera
Rib ai polsi
Elastico sui fianchi



16070A
ARANCIO



16070B
BLU NAVY



conforme
UNI EN ISO 13688
(testato per la protezione contro
le lesioni meccaniche superficiali)

CE DPI
1^a categoria



PANTALONE AIRLINE

COD. **VEDI COLORI**



65% POLIESTERE, 35% COTONE



190 g/m²



MASTERPOLY 1 PZ.



BOX 20 PZ.



S - M - L - XL - XXL - 3XL

- Chiusura con cerniera
- Passanti in vita per cintura
- Elastico posteriore in cintura
- 2 tasche principali
- 2 tasche con chiusura in velcro sulle gambe
- Tasca posteriore con bottone
- Bande riflettenti fondo gamba



14070A
ARANCIO



14070G
GRIGIO



14070B
BLU NAVY

CE DPI
1^a categoria

conforme
UNI EN ISO 13688
(testato per la protezione contro
le lesioni meccaniche superficiali)





- T-SHIRTS
- POLO
- FELPE
- PILE
- PANTS
- SOFTSHELL
- GILET
- GIUBBOTTI
- PARKA
- ALTA VIS.
- WORK**
- SHOES

TUTA MASSAUA

COD. **20010**


COL. BLU

 100% COTONE

 240 g/m²

 MASTERPOLY 1 PZ.

 BOX 10 PZ.

 XS - S - M - L - XL - XXL - 3XL - 4XL

Chiusura con cerniera
Elastico in vita
Elastico ai polsi
2 tasche sul petto con bottone e pattina
2 tasche laterali
Tasca porta metro gamba destra
Tasca posteriore chiusa con bottone






ECOWORK

PETTORINA MASSAUA

COD. **20030**


COL. BLU

 100% COTONE

 240 g/m²

 MASTERPOLY 1 PZ.

 BOX 15 PZ.

 XS - S - M - L - XL - XXL - 3XL - 4XL

WORK

Chiusura con bottoni ricoperti da pattina
Ganci in plastica
Elastico e bottone in vita
Tasca con cerniera sul petto
2 tasche laterali
Tasca porta metro gamba destra
Tasca posteriore chiusa con bottone

T-SHIRTS

POLO

FELPE

PILE

PANTS

SOFTSHELL

GILET

GIUBBOTTI

PARKA

ALTA VIS.

WORK

SHOES

265

CE DPI
1^a categoria


conforme
UNI EN ISO 13688
(testato per la protezione contro
le lesioni meccaniche superficiali)

CAMICE MASSAUA

COD. **20060**


COL. BLU

 100% COTONE

 240 g/m²

 MASTERPOLY 1 PZ.

 BOX 15 PZ.

 XS - S - M - L - XL - XXL - 3XL - 4XL

Chiusura con bottoni ricoperti da pattina
Tasca sul petto
2 tasche laterali
Elastico ai polsi







ECOWORK

GIACCA MASSAUA

COD. **20050**


COL. BLU

 100% COTONE

 240 g/m²

 MASTERPOLY 1 PZ.

 BOX 15 PZ.

 XS - S - M - L - XL - XXL - 3XL - 4XL

WORK

Chiusura con bottoni ricoperti da pattina
Tasca sul petto
2 tasche laterali
Elastico ai polsi

T-SHIRTS

POLO

FELPE

PILE

PANTS

SOFTSHELL

GILET

GIUBBOTTI

PARKA

ALTA VIS.

WORK

SHOES

267


CE DPI
1^a categoria


conforme
UNI EN ISO 13688
(testato per la protezione contro
le lesioni meccaniche superficiali)

GIUBBINO MASSAUA

COD. **20040**


COL. BLU

 100% COTONE

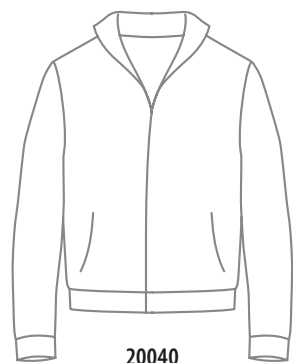
 240 g/m²

 MASTERPOLY 1 PZ.

 BOX 15 PZ.

 XS - S - M - L - XL - XXL - 3XL - 4XL

Chiusura con bottoni ricoperti da pattina
2 tasche laterali
Elastico ai polsi



20040
CODICE RIFERITO AL SOLO
GIUBBETTO

conforme
UNI EN ISO 13688
(testato per la protezione contro
le lesioni meccaniche superficiali)

CE DPI
1^a categoria







ECOWORK

PANTALONE MASSAUA

COD. **20020**


COL. BLU

 100% COTONE

 240 g/m²

 MASTERPOLY 1 PZ.

 BOX 15 PZ.

 XS - S - M - L - XL - XXL - 3XL - 4XL

Chiusura con bottoni ricoperti da pattina
2 tasche laterali
Tasca porta metro gamba destra
Tasca posteriore chiusa con bottone



20020
CODICE RIFERITO AL SOLO
PANTALONE

CE DPI
1^a categoria

conforme
UNI EN ISO 13688
(testato per la protezione contro
le lesioni meccaniche superficiali)


WORK

T-SHIRTS
POLO
FELPE
PILE
PANTS
SOFTSHELL
GILET
GIUBBOTTI
PARKA
ALTA VIS.
WORK
SHOES

GIACCA FUSTAGNO

COD. **20554**


COL. BLU

 100% COTONE

 340 g/m²

 MASTERPOLY 1 PZ.

 BOX 15 PZ.

 S - M - L - XL - XXL - 3XL

Chiusura con bottoni ricoperti da pattina
Tasca sul petto
2 tasche laterali







ECOWORK

GIUBBINO FUSTAGNO

COD. **20574**


COL. BLU

 100% COTONE

 340 g/m²

 MASTERPOLY 1 PZ.

 BOX 15 PZ.

 M - L - XL - XXL - 3XL

WORK

Chiusura con bottoni ricoperti da pattina
2 tasche sul petto con bottone

T-SHIRTS

POLO

FELPE

PILE

PANTS

SOFTSHELL

GILET

GIUBBOTTI

PARKA

ALTA VIS.

WORK

SHOES

271


CE DPI
1^a categoria

In fase di certificazione per la protezione
contro le lesioni meccaniche superficiali

PANTALONE FUSTAGNO

COD. **20558**


COL. BLU

 100% COTONE

 340 g/m²

 MASTERPOLY 1 PZ.

 BOX 15 PZ.

 S - M - L - XL - XXL - 3XL

Chiusura con bottoni ricoperti da pattina
2 tasche laterali
Tasca porta metro gamba destra
Tasca posteriore chiusa con bottone






ECOWORK

GIUBBINO ENERGY

COD. **16030B**

COL. BLU

 65% POLIESTERE, 35% COTONE

 190 g/m²

 MASTERPOLY 1 PZ.

 BOX 20 PZ.

 S - M - L - XL - XXL - 3XL

WORK

Chiusura centrale con cerniera ricoperta da pattina e velcro sul fondo
2 tasche sul petto con cerniera
Rib ai polsi
Elastico sui fianchi



In completo con Pantalone **ENERGY**
(pag. 114)

T-SHIRTS

POLO

FELPE

PILE

PANTS

SOFTSHELL

GILET

GIUBBOTTI

PARKA

ALTA VIS.

WORK

SHOES

CE DPI
1^a categoria

conforme
UNI EN ISO 13688
(testato per la protezione contro
le lesioni meccaniche superficiali)

colto zero **job**

CAMICIA OXFORD m.l.

COD. **60100**


COL. AZZURRO

 100% COTONE OXFORD

 140 g/m²

 MASTERPOLY 1 PZ.

 BOX 20 PZ.

 S - M - L - XL - XXL - 3XL

Manica lunga
2 tasche con pattina





cotto zero **job**

CAMICIA OXFORD m.c.

COD. **60150**


COL. AZZURRO

 100% COTONE OXFORD

 140 g/m²

 MASTERPOLY 1 PZ.

 BOX 20 PZ.

 S - M - L - XL - XXL - 3XL

Manica corta
2 tasche con pattina

T-SHIRTS

POLO

FELPE

PILE

PANTS

SOFTSHELL

GILET

GIUBBOTTI

PARKA

ALTA VIS.

WORK

SHOES