



Honeywell

THE POWER OF **CONNECTED**

PROTEZIONE VIE RESPIRATORIE

FACCIALI FILTRANTI MONOUSO

**UNI EN 149:2001
+A1:2009**

Facciali filtranti contro le particelle. Esistono 3 classi di protezione: FFP1, FFP2 e FFP3.

UNI EN 405

Semimaschere filtranti con valvola contro i antigas o contro i gas e le particelle.

MASCHERE RIUTILIZZABILI

UNI EN 140

Semimaschere e quarti di maschera riutilizzabili, per utilizzo con filtri ed apparecchi di protezione respiratoria (apparecchi ad adduzione d'aria compressa, ventilazione assistita, ecc.)

UNI EN 136

Maschere a pieno facciale, per utilizzo con filtri ed apparecchi di protezione respiratoria (apparecchi ad adduzione d'aria compressa, con aria libera o autonoma, ventilazione assistita, ecc.)

UNI EN 148

Filettatura per maschere. Questa norma descrive vari tipi di connessioni dei DPI e dei filtri alle maschere. La più comune è la norma EN148-1, che definisce la filettatura RD 40 x 1/7»

UNI EN 143

Filtri per particelle per degli apparecchi di protezione respiratoria con pressione negativa. Sono efficaci contro le polveri e le fibre, e la maggior parte di fumi, aerosol liquidi e batteri. Idonei per semimaschere conformi alla EN140 o maschere complete EN136. Esistono 3 classi: P1=Bassa efficacia di filtrazione • P2=Media efficacia • P3=Alta efficacia

**UNI EN 371 o
UNI EN 14387**

Filtri antigas AX e filtri combinati contro i composti organici a basso punto d'ebollizione (<65°). Queste cartucce sono monouso.

UTILIZZARE UN APPARECCHIO RESPIRATORIO ISOLANTE SE:

- la concentrazione d'ossigeno è inferiore al 17%
- la concentrazione delle sostanze contaminanti è sconosciuta
- il filtro non è adatto per le sostanze contaminanti presenti
- la sostanza contaminante ha delle proprietà di rilevazione insufficienti (assenza d'odore)

I FILTRI DEVONO ESSERE SELEZIONATI IN FUNZIONE DI:

- tasso d'ossigeno
- conoscenza della sostanza tossica
- odore della sostanza tossica
- Rischio d'Atmosfera Esplosiva (ATEX)

CLASSI D'UTILIZZO DEI FILTRI

PROTEZIONE GAS/VAPORI

CLASSE 1	CLASSE 2	CLASSE 3
per un tenore di gas inferiore allo 0,1% in volume	per un tenore di gas compreso tra lo 0,1 % e lo 0,5 % in volume	per un tenore di gas compreso tra lo 0,5 % e l'1 % in volume (filtri di grande capacità portati alla cintura)

PROTEZIONE CONTRO PARTICELLE, POLVERI E AEROSOL

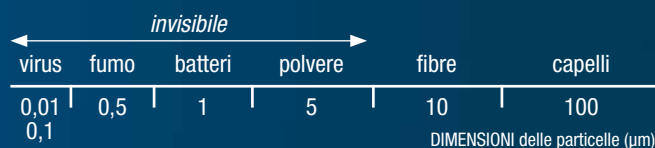
CLASSE 1 (P1 o FFP1)	CLASSE 2 (P2 o FFP2)	CLASSE 3 (P3 o FFP3)
per proteggere dalle particelle solide grossolane senza tossicità specifica (carbonato di calcio)	contro gli aerosol solidi e/o liquidi indicati come media tossicità (silice - carbonato di sodio)	contro gli aerosol solidi e/o liquidi tossici (berillio, nichel, piombo, polveri di legno duro)

La **DIMENSIONE** delle particelle dell'aerosol è uno degli elementi che determinano la scelta della protezione, ma a prescindere da questo, i rischi possono essere notevoli anche in base alla **DURATA DELL'ESPOSIZIONE**.

L'utilizzo di aerosol liquidi necessita dell'utilizzo di una protezione adatta in funzione della natura dell'aerosol utilizzato e della composizione del prodotto.

GLI AEROSOL SOLIDI E LIQUIDI POSSONO ESSERE DI VARIA NATURA E CAUSARE:

> malesseri > allergie > irritazioni > danni ai polmoni



LEGENDA

	A	Gas e vapori organici volatili. Punto d'ebollizione superiore a 65°C (es. solventi ed idrocarburi)
	AX	Gas e vapori organici volatili. Punto d'ebollizione inferiore a 65°C
	B	Gas e vapori inorganici (es. cloro, cianuri, acido cloridrico)
	E	Gas e vapori acidi (es. anidride solforosa, biossido di zolfo)
	K	Derivati organici amminici Ammoniaca
	P	Polveri, fumi, fibre
	HG	Vapori di mercurio
	NOX	Monossido d'azoto, ossido d'azoto, vapori nitrosi
	CO	Monossido di carbonio
	I	Iodio

ATTENZIONE ALLA TRAPPOLA

UN SUGGERIMENTO: LA SICUREZZA COMBINATA

In più del 70% dei casi, la forma della sostanza tossica è combinata: aerosol e gas vapori. Bisogna prevedere l'associazione P3 meccanica e gas/vapori.



FACCIALI FILTRANTI FFP1 A CONCHIGLIA PER POLVERI E AEROSOL A BASSA TOSSICITÀ

LIMITI D'IMPIEGO: per concentrazioni di contaminante fino a 4,5 X TLV.

PRINCIPALI CAMPI DI UTILIZZO: edilizia, industria alimentare, tessile, meccanica.

GUARNIZIONE: lungo l'area nasale.



art. C210

CE DPI 3ª categoria

facciale filtrante FFP1

UNI EN 149:2001+A1:2009



CON VALVOLA

art. C210V

CE DPI 3ª categoria

facciale filtrante FFP1

UNI EN 149:2001+A1:2009



CON CARBONI ATTIVI

art. C210C

CE DPI 3ª categoria

facciale filtrante FFP1

UNI EN 149:2001+A1:2009



CON CARBONI ATTIVI E VALVOLA

art. C210VC

CE DPI 3ª categoria

facciale filtrante FFP1

UNI EN 149:2001+A1:2009

FACCIALI FILTRANTI FFP2 A CONCHIGLIA PER POLVERI E AEROSOL A MEDIA TOSSICITÀ

LIMITI D'IMPIEGO: per concentrazioni di contaminante fino a 12 X TLV.
PRINCIPALI CAMPI DI UTILIZZO: industria farmaceutica, ceramica, verniciatura a polvere.
GUARNIZIONE: lungo l'area nasale. Versione con valvola disponibile anche con guarnizione lungo tutto il bordo del facciale.



art. C220

CE DPI 3^a categoria
facciale filtrante FFP2
UNI EN 149:2001+A1:2009

CON VALVOLA
art. C220V

CE DPI 3^a categoria
facciale filtrante FFP2
UNI EN 149:2001+A1:2009

CON CARBONI ATTIVI
art. C220C

CE DPI 3^a categoria
facciale filtrante FFP2
UNI EN 149:2001+A1:2009

**CON CARBONI ATTIVI
E VALVOLA**
art. C220VC

CE DPI 3^a categoria
facciale filtrante FFP2
UNI EN 149:2001+A1:2009



FACCIALI FILTRANTI FFP3 A CONCHIGLIA PER POLVERI E AEROSOL TOSSICI

LIMITI D'IMPIEGO: per concentrazioni di contaminante fino a 50 X TLV.
PRINCIPALI CAMPI DI UTILIZZO: industria farmaceutica, chimica, edilizia. **GUARNIZIONE:** lungo tutto il bordo del facciale, elastici regolabili.



CON VALVOLA
art. C340V

CE DPI 3^a categoria
facciale filtrante FFP3
UNI EN 149:2001+A1:2009

**CON CARBONI
ATTIVI E VALVOLA**
art. C340VC

CE DPI 3^a categoria
facciale filtrante FFP3
UNI EN 149:2001+A1:2009



FACCIALI FILTRANTI FFP1 PIEGHEVOLI PER POLVERI E AEROSOL A BASSA TOSSICITÀ

LIMITI D'IMPIEGO: per concentrazioni di contaminante fino a 4,5 X TLV.

PRINCIPALI CAMPI DI UTILIZZO: edilizia, industria alimentare, tessile, meccanica.

GUARNIZIONE: lungo l'area nasale.



PIEGHEVOLE art. P681

CE DPI 3^a categoria
facciale filtrante FFP1

UNI EN 149:2001+A1:2009



PIEGHEVOLE CON VALVOLA art. P681V

CE DPI 3^a categoria
facciale filtrante FFP1

UNI EN 149:2001+A1:2009

FACCIALI FILTRANTI FFP2 PIEGHEVOLI PER POLVERI E AEROSOL A MEDIA TOSSICITÀ

LIMITI D'IMPIEGO: per concentrazioni di contaminante fino a 12 X TLV.
PRINCIPALI CAMPI DI UTILIZZO: industria farmaceutica, ceramica, verniciatura a polvere.
GUARNIZIONE: lungo l'area nasale. Versione con valvola disponibile anche con guarnizione lungo tutto il bordo del facciale.



IMBUSTATE
SINGOLARMENTE

x1



PIEGHEVOLE art. P680

CE DPI 3ª categoria

facciale filtrante FFP2

UNI EN 149:2001+A1:2009



CALZATURE
DI SICUREZZA



GUANTI DA
LAVORO



DISPOSITIVI
ANTICADUTA



PROTEZIONE
OCCHI



PROTEZIONE
UDITO

IMBUSTATE
SINGOLARMENTE

x1



PIEGHEVOLE CON VALVOLA art. P680V

CE DPI 3ª categoria

facciale filtrante FFP2

UNI EN 149:2001+A1:2009



PROTEZIONE VIE
RESPIRATORIE



PROTEZIONE
DEL CAPO



CASSETTE
MEDICHE



ABBIGLIAMENTO
DA LAVORO

FACCIALI FILTRANTI FFP3 PIEGHEVOLI PER POLVERI E AEROSOL TOSSICI

LIMITI D'IMPIEGO: per concentrazioni di contaminante fino a 50 X TLV.

PRINCIPALI CAMPI DI UTILIZZO: industria farmaceutica, chimica, edilizia.
GUARNIZIONE: lungo tutto il bordo del facciale, elastici regolabili.

IMBUSTATE
SINGOLARMENTE

x1



PIEGHEVOLE CON VALVOLA art. P830V

CE DPI 3ª categoria

facciale filtrante FFP3

UNI EN 149:2001+A1:2009



**MASCHERE
USA E GETTA**
art. 10177

mascherina antipolvere
usa e getta

SEMIMASCHERE CON RACCORDO FILETTATO, FILTRI E PREFILTRI



SEMIMASCHERA

CON RACCORDO FILETTATO
SPECIALE PER 2 FILTRI

art. 7400

CE DPI 3^a categoria

materiale: gomma TPE ipoallergenica
valvola di espirazione centrale in silicone
peso: 120 gr circa
conf. 16 pezzi

UNI EN 140

- valvola a bassa resistenza respiratoria
- bardatura ergonomica e regolabile
- autoestinguente



SEMIMASCHERA

CON RACCORDO FILETTATO
SPECIALE PER 1 FILTRO

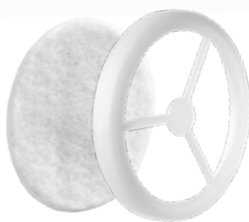
art. 7354

CE DPI 3^a categoria

materiale: gomma TPE ipoallergenica
valvola di espirazione centrale in silicone
peso: 115 gr circa
conf. 16 pezzi

UNI EN 140

- valvola a bassa resistenza respiratoria
- bardatura ergonomica e regolabile
- autoestinguente



PREFILTRI

art. 7599

confezione composta da:
10 prefiltri + 2 ghiere in bloccaggio

- preserva i filtri da intasamento precoce

FILTRI

CODICE ART.	CODICE COLORE	CLASSE	PRINCIPALI CAMPI D'IMPIEGO	NORME
7364	□	P2 R	aerosol solidi e liquidi	UNI EN 143:2000 +A1:2006
7365	□	P3 R	aerosol solidi e liquidi, amianto, particolati di radionucleidi	UNI EN 143:2000 +A1:2006
7590	■	A1	gas organici e vapori con punto di ebollizione >65°C	UNI EN 14387:2004 +A1:2008
7592	■ ■ ■ ■	A1 B1 E1 K1	polivalente per vapori organici e gas acidi	UNI EN 14387:2004 +A1:2008
7591	■ □	A1 P2	gas organici e vapori con punto di ebollizione >65°C	UNI EN 141
7595	■ ■ ■ ■ □	ABEK1 P3	polivalente per vapori organici, gas acidi, polveri nocive, fumi e nebbie	UNI EN 14387:2004 +EN143:2000+A1:2006



GUARNIZIONE DI TENUTA IN WILLTECH™

A TRIPLO STRATO
ipoallergenica, senza lattice, silicone e PVC

TESSUTO POLIESTERE

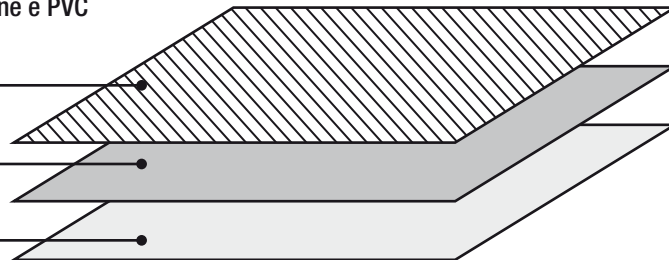
> tessuto morbido

SCHIUMA POLIURETANO

> assorbimento umidità

FILM POLIURETANO

> tenuta



TEST D'INTASAMENTO CON POLVERE DI DOLOMITE

TUTTA LA GAMMA PREMIUM HA SUPERATO LA PROVA OPZIONALE DI RESISTENZA ALL'INTASAMENTO EFFETTUATO CON LA POLVERE DI DOLOMITE = D

I risultati hanno chiaramente dimostrato la resistenza di questi dispositivi all'intasamento nel tempo. Il confort respiratorio è superiore e la sensazione di affaticamento nell'utilizzatore è minima.

CONFORMITÀ A REQUISITI PIÙ STRINGENTI RISPETTO A QUELLI NORMATIVI

Tutti i facciali filtranti Honeywell si caratterizzano per eccellenti prestazioni in termini di filtrazione, eccedendo i requisiti previsti dalla Norma.



SERIE 2000

FACCIALI FILTRANTI PIEGHEVOLI
in busta individuale, richiudibile
guarnizione in schiuma di polietilene
ipoallergenico, senza lattice, silicone e PVC

- senza punti metallici
- ampio campo visivo
- superficie di filtrazione incrementata
- stringinaso incorporato tra due strati di materiale filtrante
- custodia individuale riutilizzabile per proteggere il facciale durante le pause

COLORE ELASTICI:



FFP1 FFP2 FFP3

CODICE ART.	DESCRIZIONE	TAGLIA	CODICE COLORE	CLASSE	VALVOLA DI ESPIRAZIONE	GUARNIZIONE DI TENUTA	BARDATURA	UNITÀ PER CONFEZIONE	FPN
10 315 90	2110	M/L	■	FFP1 NR D	NO	nasale	elastico	25	4
10 315 91	2111	M/L	■	FFP1 NR D	SI	nasale	elastico	20	4
10 315 92	2210	M/L	■	FFP2 NR D	NO	nasale	elastico	25	10
10 315 93	2211	M/L	■	FFP2 NR D	SI	nasale	elastico	20	10
10 315 94	2311	M/L	■	FFP3 NR D	SI	nasale	elastico	20	50

NR = Non Riutilizzabile, D = superamento del test d'intasamento con polvere di Dolomite



COLORE STRINGINASSO: ● ● ●
FFP1 FFP2 FFP3

GAMMA PREMIUM 5000

FACCIALI FILTRANTI MONOUSO A CONCHIGLIA

guarnizione di tenuta a triplo strato Willtech™
ipoallergenica, senza lattice, silicone e PVC
valvola di espirazione a farfalla conchiglia termoformata
peso: da 10 a 28 gr

- stringinasso modellabile
- doppi elastici con graffatura al di fuori della zona di filtrazione per evitare di compromettere la tenuta e comunicazione
- ampio volume interno che facilita movimento e comunicazione
- diminuzione della sensazione di affaticamento abitualmente risentita quando s'intasano i facciali filtranti (superamento del test d'intasamento con polvere di Dolomite = D)

CODICE ART.	DESCRIZIONE	TAGLIA	CODICE COLORE	CLASSE	VALVOLA DI ESPIRAZIONE	GUARNIZIONE DI TENUTA	BARDATURA	UNITÀ PER CONFEZIONE	FPN
10 055 80	5110	M/L	■	FFP1 NR D	NO	nasale	elastici	20	4
10 055 82	5111	M/L	■	FFP1 NR D *	SI	nasale	elastici	20	4
10 055 84	5210	M/L	■	FFP2 NR D	NO	nasale	elastici	20	12
10 055 86	5211	M/L	■	FFP2 NR D *	SI	nasale	elastici	10	12
10 055 88	5221	M/L	■	FFP2 NR D	SI	completa	regolabile	5	12
10 056 02	5321	M/L	■	FFP3 NR D *	SI	completa	regolabile	5	50

* Atex, NR = Non Riutilizzabile, D = superamento del test d'intasamento con polvere di Dolomite



COLORE STRINGINASSO: ● ●
OV AV

GAMMA A CARBONI ATTIVI specifici contro odori sgradevoli

CODICE ART.	DESCRIZIONE	TAGLIA	CODICE COLORE	CLASSE	VALVOLA DI ESPIRAZIONE	GUARNIZIONE DI TENUTA	BARDATURA	UNITÀ PER CONFEZIONE	FPN
10 055 91	5140	M/L	■ ■	FFP1 NR D-OV	NO	nasale	elastici	20	4
10 055 93	5141	M/L	■ ■	FFP1 NR D-OV	SI	nasale	elastici	20	4
10 055 95	5251	M/L	■ ■	FFP2 NR D-OV	SI	completa	regolabile	5	12
10 055 98	5161	M/L	■ ■	FFP1 NR D-AV	SI	nasale	elastici	20	4
10 056 00	5261	M/L	■ ■	FFP2 NR D-AV	SI	nasale	elastici	20	12

NR = Non Riutilizzabile, D = superamento del test d'intasamento con polvere di Dolomite, OV = Vapori Organici, AV = Vapori Acidi





SUPERONE

GAMMA ECONOMICA MONOUSO

ipoallergenica, senza lattice, silicone e PVC

parte superiore preformata

taglia: unica

peso: da 7 a 12 gr

UNI EN 149:2001

- senza stringinaso
- basso punto di appoggio sul naso: compatibile con occhiali da vista
- conchiglia preformata
- doppi elastici con graffiatura al di fuori della zona di filtrazione per evitare di compromettere la tenuta
- ampio volume interno che facilita movimento e comunicazione



CODICE ART.	DESCRIZIONE	TAGLIA	CLASSE	VALVOLA DI ESPIRAZIONE	BARDATURA	UNITÀ PER CONFEZIONE	FPN
10 132 03	3203	unica	FFP1 NR D	NO	elastico	30	4
10 132 04	3204	unica	FFP1 NR D	SI	elastico	20	4
10 132 05	3205	unica	FFP2 NR D	NO	elastico	30	10
10 132 06	3206	unica	FFP2 NR D	SI	elastico	20	10
10 325 02	3208	unica	FFP3 NR D	SI	elastico	20	50

NR = Non Riutilizzabile, D = superamento del test d'intasamento con polvere di Dolomite



art. 10 028 01 art. 10 016 06

FREEDOM

FACILE DA UTILIZZARE, SICURA E IGIENICA
sistema bifiltro: filtri incorporati, non sostituibili
bardatura: elastico scorrevole monopezzo
struttura: Kraton® preformato
colore: bianco
taglia: unica
peso: 265 gr

UNI EN 405

- foro di canalizzazione della traspirazione per evitare irritazioni alla pelle
- protezione antipolvere disponibile come combinazione complementare



CALZATURE
DI SICUREZZA



GUANTI DA
LAVORO



DISPOSITIVI
ANTICADUTA



PROTEZIONE
OCCHI



PROTEZIONE
UDITO



PROTEZIONE VIE
RESPIRATORIE



PROTEZIONE
DEL CAPO



CASSETTE
MEDICHE



ABBIGLIAMENTO
DA LAVORO

FACCIALE COMPLETO DI FILTRI PER GAS/VAPORI ORGANICI

CODICE ART.	CODICE COLORE	DESCRIZIONE
10 015 91	■	FF A1
10 015 98	■	FF A2

FACCIALE CON FILTRI PER VERNICIATURA A SPRUZZO

CODICE ART.	CODICE COLORE	DESCRIZIONE
10 016 07	■	FF A1 + 20 prefiltri non classificati + 20 blocca prefiltri

FACCIALE CON FILTRI COMBINATI

CODICE ART.	CODICE COLORE	DESCRIZIONE
10 015 92	■ □	FF A1 P1
10 016 01	■ □	FF A2 P2
10 016 02	■ □	FF A2 P3
10 016 10	■ □ ■ ■ ■	FF ABEK1 P3

PROTEZIONE ANTIPOLVERE

combinazione complementare per tutti i facciali Freedom composta da prefiltri + blocca prefiltri

CODICE ART.	CODICE COLORE	DESCRIZIONE	UNITÀ PER CONFEZIONE
10 028 00	□	prefiltri P1	20
10 028 01	□	prefiltri P2	20
10 016 06		blocca prefiltri P1 e P2	20

FACCIALE COMPLETO DI FILTRI ANTIPOLVERE

CODICE ART.	CODICE COLORE	DESCRIZIONE
10 015 97	□	FF P3



VALUAIR

POLIVALENZA E CONFORT

art. 10 015 73 taglia M, peso 109 gr

art. 10 015 74 taglia L, peso 113 gr

sistema bifiltro: raccordi "click-fit"

bardatura: monopezzo a 4 punti di aggancio

struttura: Kraton®, senza silicone

colore: blu

UNI EN 140

- particolarmente adatta per la verniciatura
- basso punto di appoggio sul naso che permette l'utilizzo combinato di occhiali correttivi o di protezione
- struttura della semimaschera con bordi arrotondati e morbidi



MX/PF F950

MAGGIORE SICUREZZA E COMUNICAZIONE FACILITATA

art. 10 015 58 taglia M, peso 220 gr

sistema bifiltro: raccordi "click-fit"

bardatura: regolabile a 4 punti di aggancio

struttura: silicone

colore: blu

UNI EN 140

- valvola di espirazione frontale per maggiore confort
- facciale ampio e avvolgente
- triplice guarnizione di tenuta





art. 10 016 19



art. 10 016 09



art. 10 015 81

FILTRI "CLICK-FIT"

PER SEMIMASCHERE BIFILTRO

corpo: plastica

raccordo: "click-fit"

protezione: particelle e/o gas/vapori

scadenza: 5 anni

UNI EN 14387 - UNI EN 143



art. 10 015 83



art. 10 028 01



art. 10 015 90



art. 10 035 29



CALZATURE
DI SICUREZZA



GUANTI DA
LAVORO



DISPOSITIVI
ANTICADUTA



PROTEZIONE
OCCHI



PROTEZIONE
UDITO



PROTEZIONE VIE
RESPIRATORIE



PROTEZIONE
DEL CAPO



CASSETTE
MEDICHE



ABBIGLIAMENTO
DA LAVORO

CODICE ART.	CODICE COLORE	DESCRIZIONE	UNITÀ PER CONFEZIONE *
10 016 19	■	A1	box da 10
10 015 77	■	A2	box da 10
10 015 81	■ ■ ■ ■	ABEK1	box da 10
10 028 00		Prefiltri P1	box da 20
10 028 01		Prefiltri P2	box da 20
10 015 90		Blocca prefiltri P1/P2	box da 20
10 016 20	■ □	A1 P3	box da 6
10 015 83	■ □	A2 P3	box da 6
10 016 09	■ ■ □	AB1 P3	box da 6
10 015 87	■ ■ ■ ■ □	ABEK1 P3	box da 6
10 035 29		Filtro P3 (LP)	box da 10

* Tutti i filtri sono confezionati in coppia in sacchetto sigillato



N5500

SEMIMASCHERA IN ELASTOMERO

art. **N65550032** taglia M

art. **N65550033** taglia L

monta 2 filtri attacco a vite "SERIE N"

bardatura: monopezzo a 4 punti

UNI EN 140

- guarnizione facciale arrotondata, con bordi morbidi sul corpo della semimaschera

CAMPI DI IMPIEGO

- Edilizia: levigatura, gessatura, segatura, verniciatura.
- Industria meccanica.
- Verniciatura: a polvere e a spruzzo.
- Allevamento e orticoltura: preparazione di miscele da spruzzare, applicazione di pesticidi/erbicidi.



N7700

SEMIMASCHERA IN SILICONE NON DEGRADABILE

art. **N65770032** taglia M

art. **N65770033** taglia L

monta 2 filtri attacco a vite, classe 1 "SERIE N"

bardatura: monopezzo a 4 punti

UNI EN 140

- guarnizione facciale arrotondata, con bordi morbidi sul corpo della semimaschera

CAMPI DI IMPIEGO

- Laboratori, industria farmaceutica: esposizione ad aerosol contenenti batteri o virus, manipolazione di polveri.
- Oil & gas: manipolazione di sostanze chimiche.



N5400 BIFILTRO

MASCHERA PIENO FACCIALE IN ELASTOMERO

art. N65754101 taglia L

monta 2 filtri attacco a vite "SERIE N"
bardatura regolabile a 4 punti
schermo: policarbonato

UNI EN 136

- schermo in policarbonato con trattamento antigraffio e resistente agli impatti
- campo visivo: 200°
- elevata resistenza alle sostanze chimiche
- inserto per lenti correttive: in opzione

CAMPI DI IMPIEGO

- Laboratori, industria farmaceutica: esposizione ad aerosol contenenti batteri o virus, manipolazione di polveri pericolose per la pelle e gli occhi.
- Oil & gas: manipolazione di sostanze chimiche, attività di campionamento.
- Industria meccanica, settore automotive: applicazione di vernici e solventi che presentano rischi per pelle e occhi.
- Industria chimica: produzione di vernici, solventi, prodotti a rischio elevato.



art. N06575009L

art. N06575081L

art. N06575089L

FILTRI ANTIPOLVERE

CODICE ART.	CODICE COLORE	DESCRIZIONE
N06575008	<input type="checkbox"/>	P3
N7500P3	<input type="checkbox"/>	Filtro rotondo P3
N7500P30	<input type="checkbox"/>	Filtro rotondo P30
N06575035		Adattatore per filtro rotondo

PREFILTRO

CODICE ART.	DESCRIZIONE
N06575006	Prefiltro
N750036A	Blocca prefiltro + retina di fissaggio

FILTRI CLASSE 1

PER SEMIMASCHERE E MASCHERE PIENO FACCIALE "SERIE N"

corpo: plastica
raccordo a vite
protezione: particelle e/o gas/vapori

UNI EN 14387

FILTRI ANTIGAS

CODICE ART.	CODICE COLORE	DESCRIZIONE
N06575001L	<input checked="" type="checkbox"/>	A1
N06575003L	<input checked="" type="checkbox"/> <input checked="" type="checkbox"/> <input checked="" type="checkbox"/>	ABE1
N06575004L	<input checked="" type="checkbox"/>	K1
N06575009L	<input checked="" type="checkbox"/> <input checked="" type="checkbox"/> <input checked="" type="checkbox"/> <input checked="" type="checkbox"/>	ABEK1

FILTRI COMBINATI

CODICE ART.	CODICE COLORE	DESCRIZIONE
N06575081L	<input checked="" type="checkbox"/> <input type="checkbox"/>	A1 P3
N06575084L	<input checked="" type="checkbox"/> <input type="checkbox"/>	K1 P3
N06575083L	<input checked="" type="checkbox"/> <input checked="" type="checkbox"/> <input checked="" type="checkbox"/> <input type="checkbox"/>	ABE1 P3
N06575089L	<input checked="" type="checkbox"/> <input checked="" type="checkbox"/> <input checked="" type="checkbox"/> <input checked="" type="checkbox"/> <input type="checkbox"/>	ABEK1 P3



CALZATURE DI SICUREZZA



GUANTI DA LAVORO



DISPOSITIVI ANTICADUTA



PROTEZIONE OCCHI



PROTEZIONE UDITO



PROTEZIONE VIE RESPIRATORIE



PROTEZIONE DEL CAPO



CASSETTE MEDICHE



ABBIGLIAMENTO DA LAVORO



N5400 MONOFILTRO

LEGGERA, MORBIDA E CONFORTEVOLE

art. N65754201 struttura: elastomero
bardatura regolabile a 4 punti

art. N65754301 struttura: silicone
bardatura regolabile a 5 punti

sistema monofiltro: raccordo RD40, montaggio a vite
schermo: policarbonato

dispositivo fonico: integrato (plastica)

guarnizione di tenuta a doppia flangia

UNI EN 148-1 - UNI EN 136

- schermo in policarbonato rinforzato resistente ad impatti e graffi
- campo visivo: 200°
- tenuta perfetta ed elevata resistenza alle sostanze chimiche
- inserto per lenti correttive: in opzione

CAMPI DI IMPIEGO

- Laboratori, industria farmaceutica: esposizione ad aerosol contenenti batteri o virus, manipolazione di polveri.
- Oil & gas: manipolazione di sostanze chimiche.



art. 17 860 00

art. 17 881 45

FILTRI IN PLASTICA RD40

PER MASCHERE PIENO FACCIALE MONOFILTRO

corpo: plastica

raccordo: RD40

protezione: particelle e/o gas/vapori

UNI EN 148-1

CODICE ART.	CODICE COLORE	DESCRIZIONE	UNITÀ PER CONFEZIONE
17 880 00	■	A2	1
17 880 05	■ □	A2 P3	1
17 880 75	■ ■	A2 B2	1
17 880 70	■ ■ □	A2 B2 P3	1
17 880 10	■	B2	1
17 880 15	■ □	B2 P3	1
17 880 20	■	K2	1
17 880 25	■ □	K2 P3	1
17 881 50	■ ■ ■ ■	A2 B2 E2 K2 XL	1
17 881 55	■ ■ ■ ■ □	A2 B2 E2 K2 P3	1
17 860 00	□	P3 - TM3/TM2P/TH2P Honeywell	1



EVAMASQUE

SEMIMASCHERA FILTRANTE D'EMERGENZA
COMPATTA E FACILE DA UTILIZZARE IN
AMBIENTI A ELEVATO RISCHIO CHIMICO
art. 17 285 70 con filtro ABEK1

materiale: semimaschera in EPDM
protezione: filtro ABEK1
confezione: involucro in plastica leggera

UNI EN 140 - UNI EN 14387

- EVAMASQUE è una semimaschera filtrante d'emergenza leggera e compatta da 15 minuti, che offre protezione efficace durante l'evacuazione di aree accidentalmente inquinate in cui il volume di ossigeno nell'atmosfera sia superiore al 17%.
- particolarmente idonea nei settori chimico
- la semimaschera filtrante d'emergenza EVAMASQUE offre il massimo livello di protezione in situazioni di evacuazione
- possibilità di indossare occhiali correttivi o protettivi
- gancetto di fissaggio alla cintura

KIT RICAMBI

filtro ABEK1
art. 17 285 71



CALZATURE
DI SICUREZZA



GUANTI DA
LAVORO



DISPOSITIVI
ANTICADUTA



PROTEZIONE
OCCHI



PROTEZIONE
UDITO



PROTEZIONE VIE
RESPIRATORIE



PROTEZIONE
DEL CAPO



CASSETTE
MEDICHE



ABBIGLIAMENTO
DA LAVORO

